

売地

播磨新宮駅

現況渡し

土地面積
公簿 170.64㎡

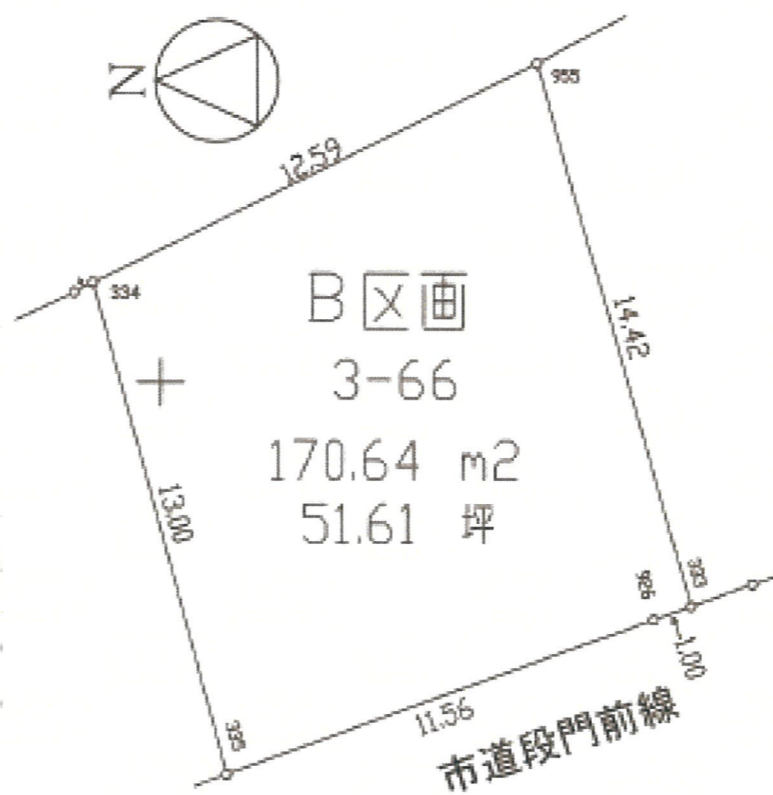
現況
更地

引渡可能時期
即時



チェックポイント！

プロパンガス,電気,上水道,下水道,側溝



物件種目	売地		
最適用途	住宅用地		
最寄駅	播磨新宮		
土地面積	公簿 170.64㎡	私道面積 (共有持分)	なし
価格	825万円	坪単価	@15.99万円

物件所在地	兵庫県宍粟市山崎町門前		
交通	J R 姫新線 播磨新宮 バス22分 バス停 八幡下 停歩6分		
土地権利	所有権	地目	宅地
都市計画	非線引区域	用途地域	1種住居
建ぺい率	60%	容積率	200%
他の法令上の制限	区画整理区域内		
地勢	平坦		
建築条件			
現況	更地		
引渡し(可能時期/方法)	即時 / 現況渡し		
開発許可等番号			
接道状況(角地・間口)	西4.0m 公道 接面11.5m		
設備	プロパンガス,電気,上水道,下水道,側溝		
備考	山崎小学校区 利用駅1: J R 山陽本線 姫路 距離37,200m バス62分 バス停 八幡下 停歩6分		

この図面は物件情報の一部を抜粋して掲載しております。(現況優先)
入居日・引渡日変更や付帯条件、別途料金等が発生する場合がありますのでご確認ください。

at home

infosheet 物件番号 55079491001

兵庫県知事免許(7)第500163号 〒671-2541 兵庫県宍粟市山崎町下広瀬22-1

山崎建設建材株式会社

TEL: 0790-62-2775 FAX: 0790-62-7771 定休日: 土(不定期) 日曜日、祭日 年末年始・夏季休暇

■取引態様: 代理

売地

播磨新宮駅

現況渡し

土地面積
公簿 163.15㎡

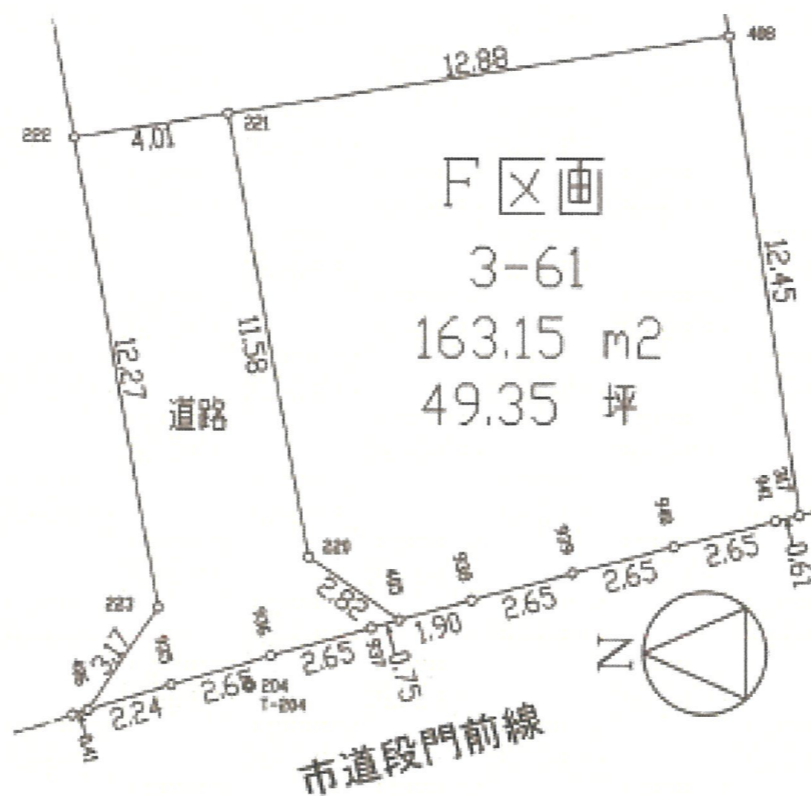
現況
更地

引渡可能時期
即時



チェックポイント！

プロパンガス,電気,上水道,下水道,側溝



物件種目	売地		
最適用途	住宅用地		
最寄駅	播磨新宮		
土地面積	公簿 163.15㎡	私道面積 (共有持分)	なし
価格	838万円	坪単価	@16.98万円

物件所在地	兵庫県宍粟市山崎町門前		
交通	J R姫新線 播磨新宮 バス22分 バス停 八幡下 停歩6分		
土地権利	所有権	地目	宅地
都市計画	非線引区域	用途地域	1種住居
建ぺい率	60%	容積率	200%
他の法令上の制限	区画整理区域内		
地勢	平坦		
建築条件			
現況	更地		
引渡し (可能時期/方法)	即時 / 現況渡し		
開発許可等番号			
接道状況 (角地・間口)	角地：2方道路 西4.0m 公道 接面10.4m 北4.0m 私道 接面1.5m 位置指定あり		
設備	プロパンガス,電気,上水道,下水道,側溝		
備考	利用駅1：J R山陽本線 姫路 距離37,200m バス62分 バス停 八幡下 停歩6分		

この図面は物件情報の一部を抜粋して掲載しております。(現況優先)

入居日・引渡日変更や付帯条件、別途料金等が発生する場合がありますのでご確認ください。

at home

infosheet 物件番号 55079484001

兵庫県知事免許(7)第500163号 〒671-2541 兵庫県宍粟市山崎町下広瀬22-1

山崎建設建材株式会社

TEL: 0790-62-2775 FAX: 0790-62-7771 定休日: 土(不定期) 日曜日、祭日 年末年始・夏季休暇

■取引態様: 代理

売地

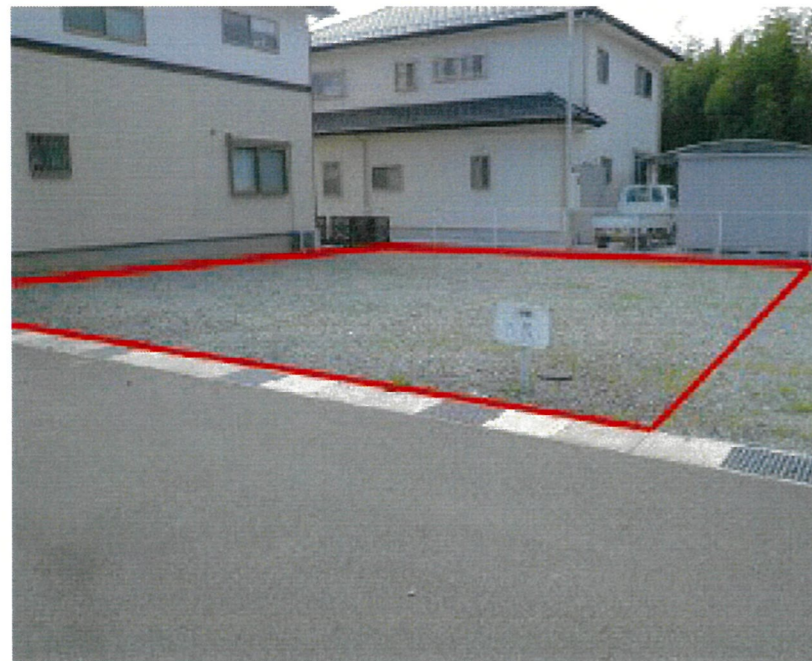
播磨新宮駅

現況渡し

土地面積
公簿 166.35m²

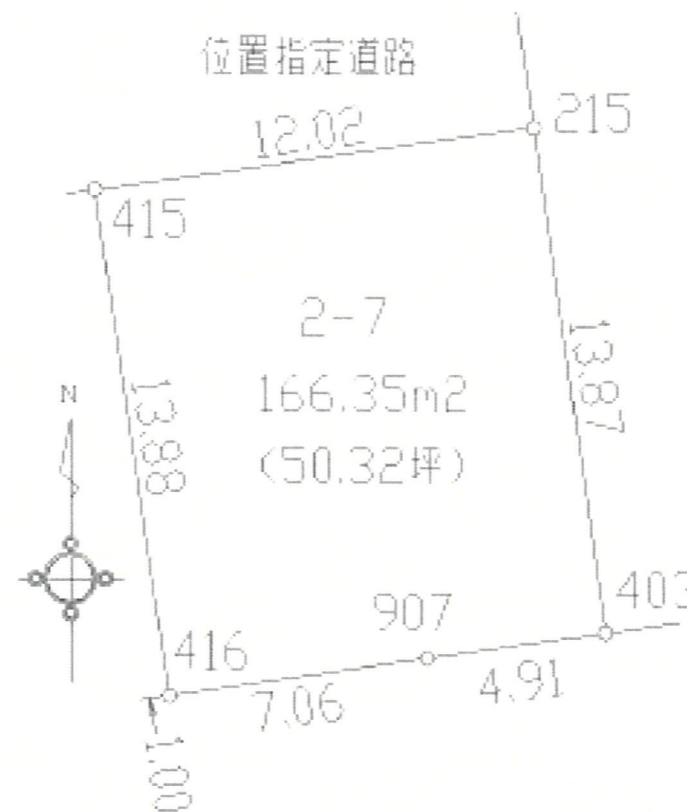
現況
更地

引渡可能時期
即時



チェックポイント！

プロパンガス,電気,上水道,下水道,側溝



物件種目	売地		
最適用途	住宅用地		
最寄駅	播磨新宮		
土地面積	公簿 166.35m ²	私道面積 (共有持分)	91.89m ²
価格	805万円	坪単価	@16.00万円

物件所在地	兵庫県宍粟市山崎町門前		
交通	J R姫新線 播磨新宮 バス22分 バス停 八幡下 停歩6分		
土地権利	所有権	地目	宅地
都市計画	非線引区域	用途地域	1種住居
建ぺい率	60%	容積率	200%
他の法令上の制限	区画整理区域内		
地勢	平坦		
建築条件			
現況	更地		
引渡し(可能時期/方法)	即時 / 現況渡し		
開発許可等番号			
接道状況(角地・間口)	北5.0m 私道 接面12.0m 位置指定あり		
設備	プロパンガス,電気,上水道,下水道,側溝		
備考	山崎小学校区 利用駅1: J R山陽本線 姫路 距離37,200m バス62分 バス停 八幡下 停歩6分		

この図面は物件情報の一部を抜粋して掲載しております。(現況優先)
入居日・引渡日変更や付帯条件、別途料金等が発生する場合がありますのでご確認ください。

at home

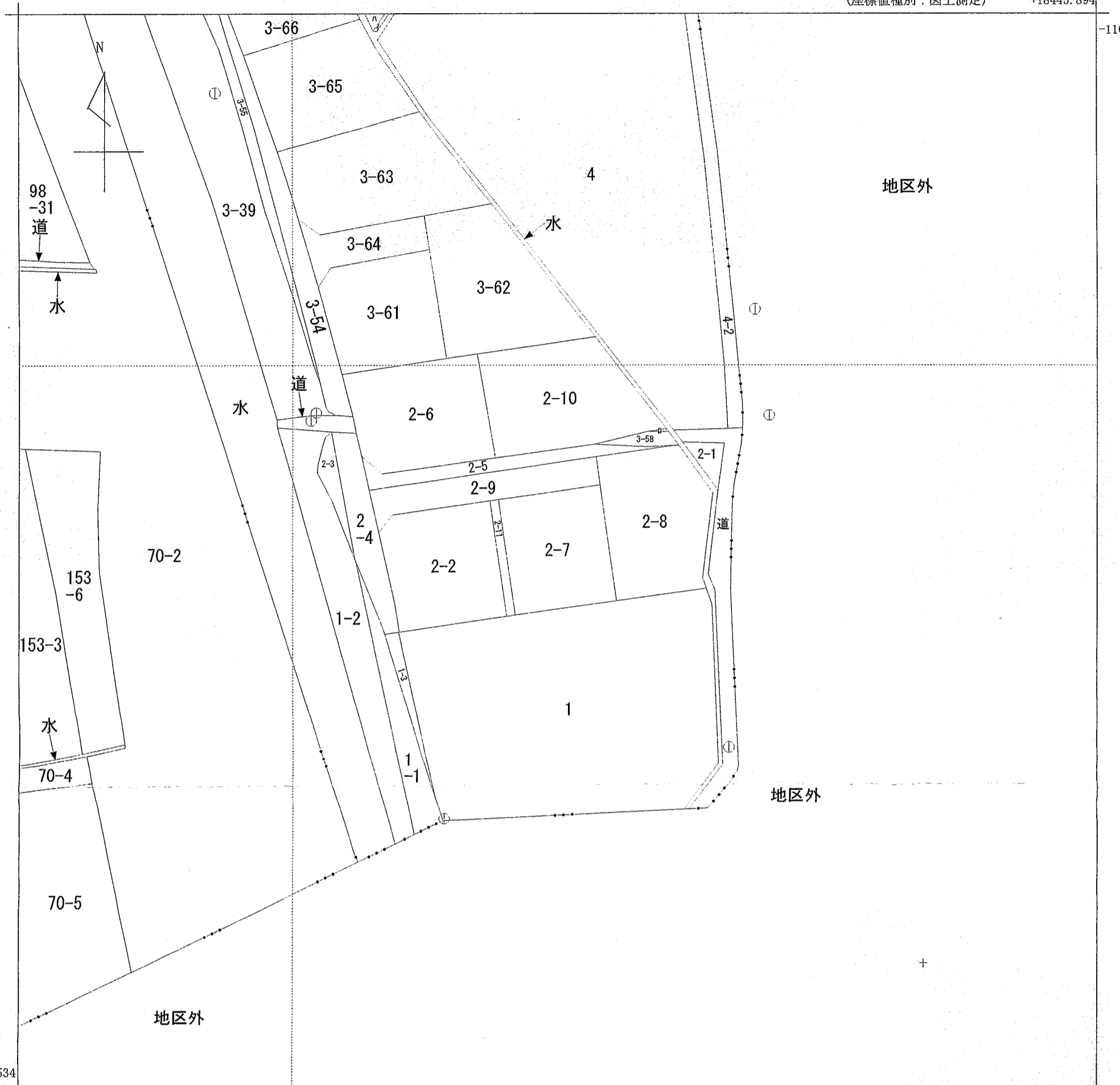
infosheet 物件番号 55079493001

兵庫県知事免許(7)第500163号 〒671-2541 兵庫県宍粟市山崎町下広瀬22-1

山崎建設建材株式会社

TEL: 0790-62-2775 FAX: 0790-62-7771 定休日: 土(不定期) 日曜日、祭日 年末年始・夏季休暇

■取引態様: 代理



(注) 地図に準ずる図面は、土地の区画を明確にした不動産登記法所定の地図が備え付けられるまでの間、これに代わるものとして備え付けられている図面で、土地の位置及び形状の概略を記載した図面です。

請求部	所在	宍粟市山崎町門前字下河原				地番	2番7		
出力縮尺	1/500	精度区分	乙一	座標系番号又は記号	V	分類	地図に準ずる図面	種類	地籍図
作成年月日	昭和34年3月			備付年月日(原図)				補記事項	

これは地図に準ずる図面に記録されている内容を証明した書面である。

平成21年12月11日
 神戸地方法務局龍野支局
 登記官

申請番号：1-14
 (1/1)

入江啓司



335	-111101.731	18590.014	13.00
面積	170.6416930		
地積	170.64 ?		
坪数	51.6191 坪		

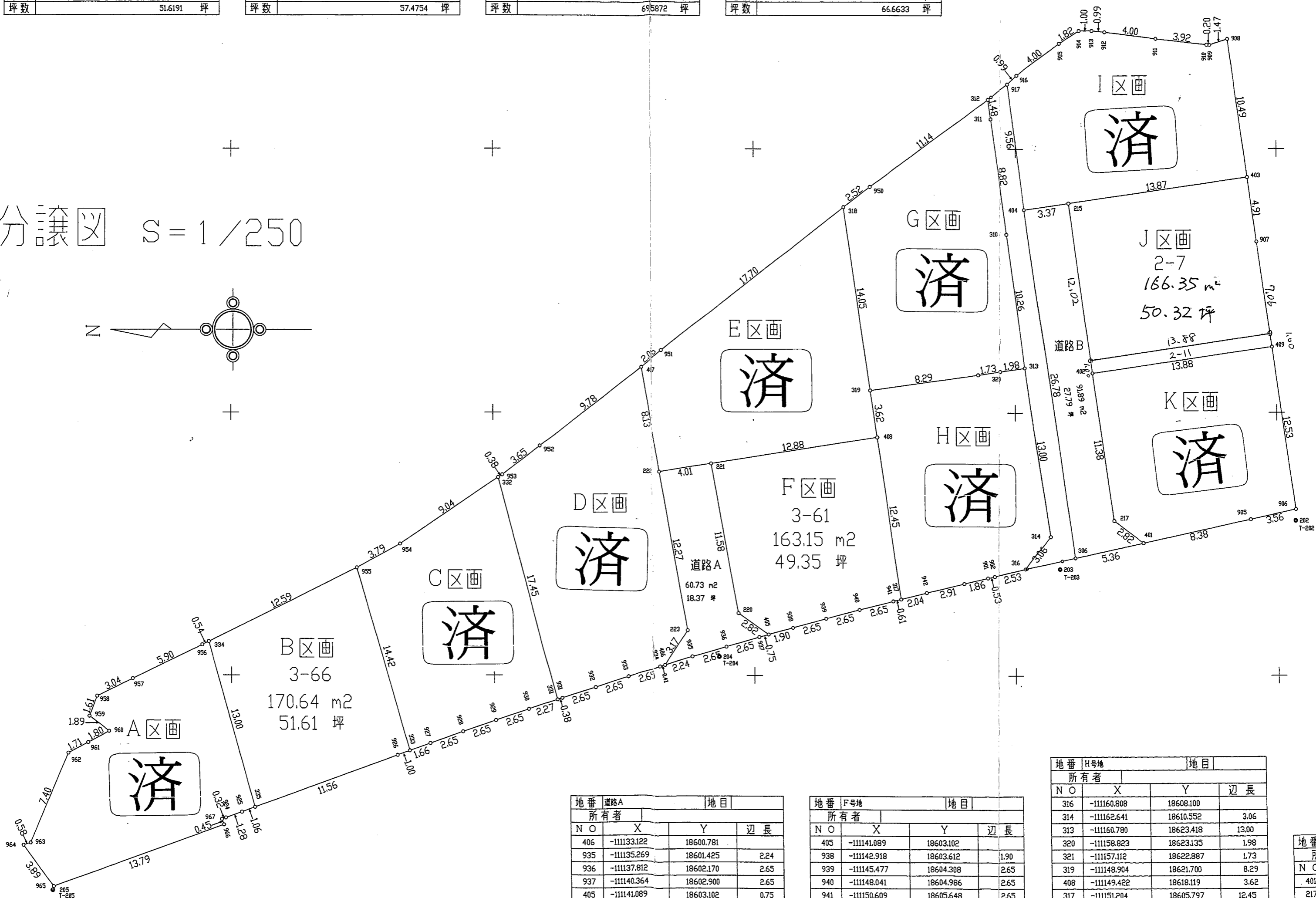
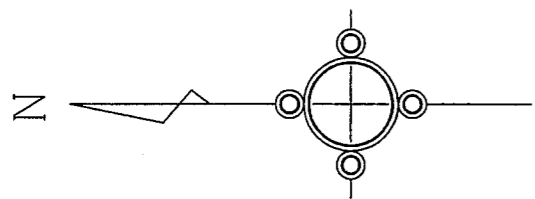
333	-111113.541	18594.301	14.42
面積	190.0014850		
地積	190.00 ?		
坪数	57.4754 坪		

406	-111133.122	18600.781	0.41
面積	230.1405440		
地積	230.14 ?		
坪数	69.5872 坪		

221	-111136.699	18616.101	4.01
面積	220.3746720		
地積	220.37 ?		
坪数	66.6633 坪		

地番	62.9139 坪		
----	-----------	--	--

分譲図 S = 1/250



地番 道路A		地目	
所有者			
NO	X	Y	辺長
406	-111133.122	18600.781	
935	-111135.269	18601.425	2.24
936	-111137.812	18602.170	2.65
937	-111140.364	18602.900	2.65
405	-111141.089	18603.102	0.75

地番 F号地		地目	
所有者			
NO	X	Y	辺長
405	-111141.089	18603.102	
938	-111142.918	18603.612	1.90
939	-111145.477	18604.308	2.65
940	-111148.041	18604.986	2.65
941	-111150.609	18605.648	2.65

地番 H号地		地目	
所有者			
NO	X	Y	辺長
316	-111160.808	18608.100	
314	-111162.641	18610.552	3.06
313	-111160.780	18623.418	13.00
320	-111158.823	18623.135	1.98
321	-111157.112	18622.887	1.73
319	-111148.904	18621.700	8.29
408	-111149.422	18618.119	3.62
317	-111151.204	18605.797	12.45

地番	所
NO	401
	217